

Государственное автономное профессиональное образовательное учреждение
Чукотского автономного округа «Чукотский многопрофильный колледж»
(ГАПОУ ЧАО «ЧМК»)

УТВЕРЖДАЮ:

Директор
ГАПОУ ЧАО
«ЧМК»:

О.Н. Гришин

ФОНД ОЦЕНОЧНЫХ СРЕДСТВ
по учебной дисциплине

**ОП.05 ОСНОВЫ ТЕХНОЛОГИИ ОТДЕЛОЧНЫХ СТРОИТЕЛЬНЫХ
РАБОТ**

по профессии
15224 Облицовщик синтетическими материалами

Анадырь
2024

ГАПОУ ЧАО «ЧМК»	УПРАВЛЕНИЕ ДОКУМЕНТАЦИЕЙ	СТО СМК 4.2.01 - 2023
----------------------------	---------------------------------	------------------------------

Организация-разработчик: Государственное автономное профессиональное образовательное учреждение Чукотского автономного округа «Чукотский многопрофильный колледж» (далее ГАПОУ ЧАО «ЧМК»)

Разработчик:

Коростеленко С.Н., преподаватель ГАПОУ ЧАО «ЧМК»

Рекомендовано Методическим советом ГАПОУ ЧАО «ЧМК»

Протокол № 05 от «06» февраля 2024 г.

Утверждено Приказом № 01-10/66 от 08.02.2024 г. «Об утверждении образовательных программ»

ЗАДАНИЯ ДЛЯ ОЦЕНКИ РЕЗУЛЬТАТОВ ОСВОЕНИЯ

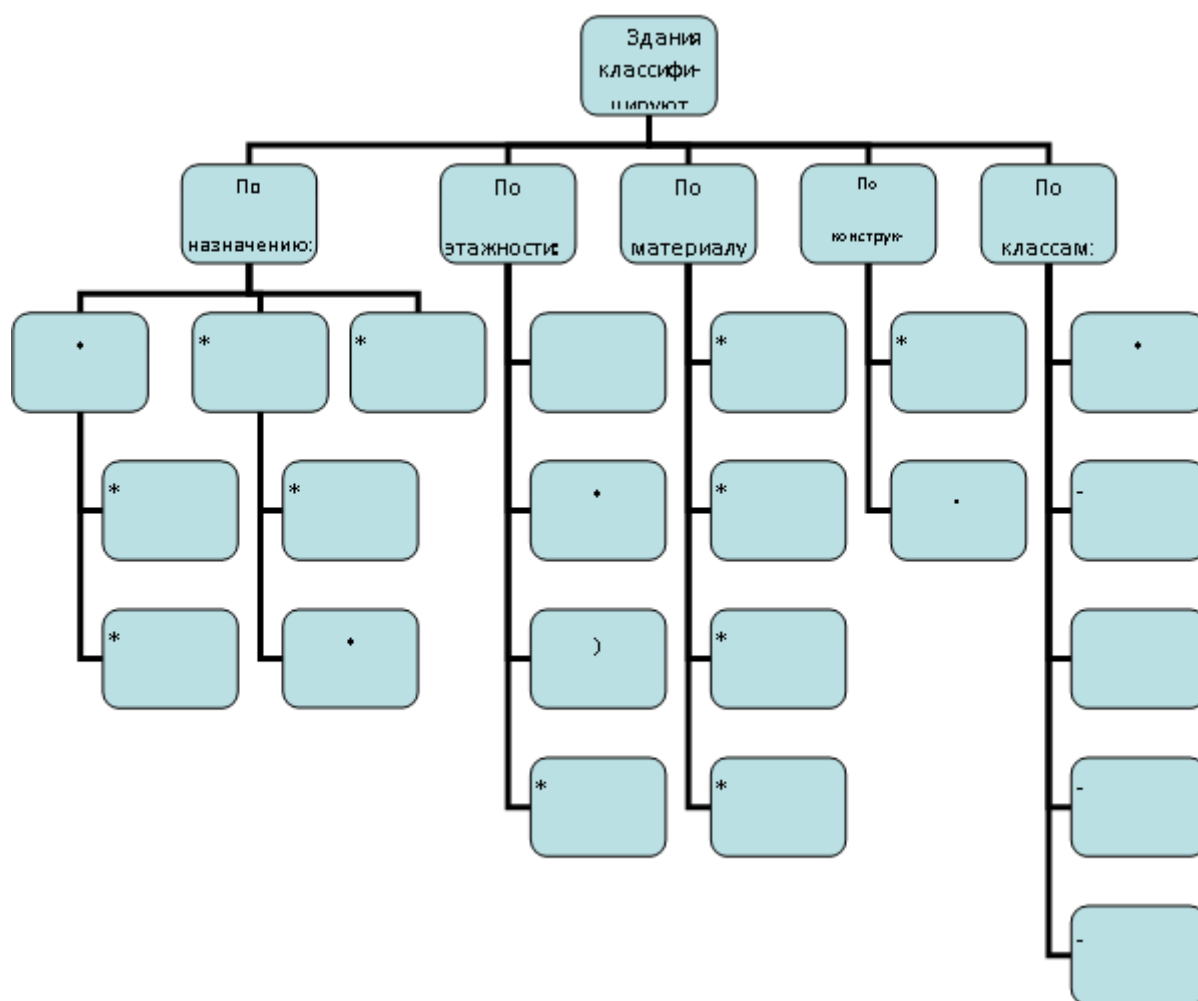
1. Вопросы и задания для текущего контроля

Тема 1. Введение. Классификация зданий и сооружений.

1. Дайте определение следующим понятиям:

- а) здание -
- б) сооружение

2. Классификация зданий: заполнить схему



3. Дать характеристику зданию по классификации

- а) По назначения
- б) По этажности
- с) По конструкции стен
- д) По способу возведения
- е) По степени долговечности
- ф) По степени огнестойкости
- г) По классу

Тема 2. Основные части и конструктивные элементы зданий.

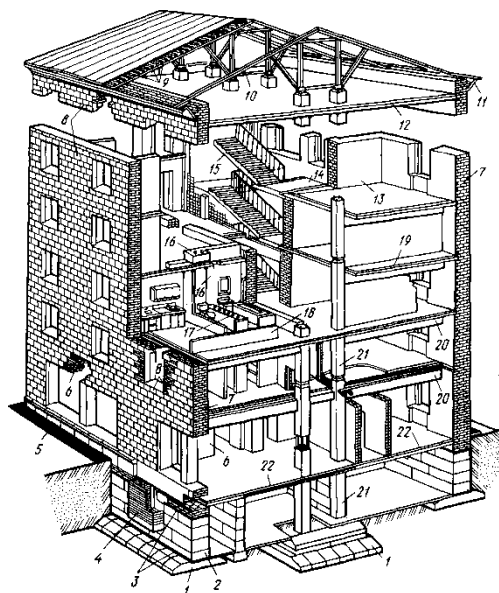
1. Закончить предложенные фразы:

- а) Подземная часть здания, служащая для восприятия нагрузки от здания и передачи его основанию называют ...
- б) Конструкции, которые разделяют здание на этажи, называют...
- с) Ограждающие элементы, которые разделяют здание в пределах одного этажа, называют...

2. Вставить в текст пропущенные выражения:

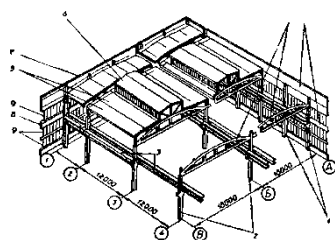
- а) Стены, отделяющие помещения здания внешней среды, называют
- б) Толщина перегородок должна быть такой, чтобы они были

3. Дать обозначения цифрам.

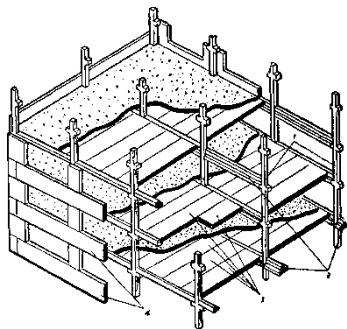


Тема 3. Фундаменты.

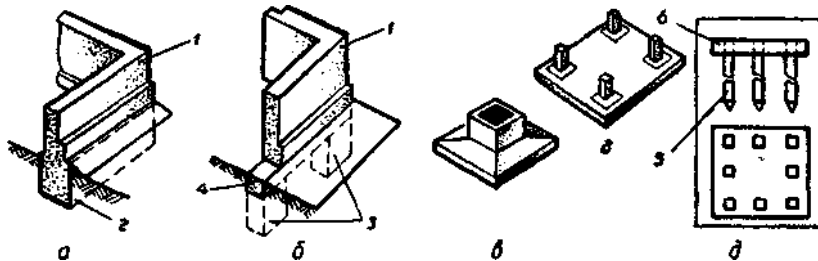
1. Схема каркаса одноэтажного промышленного здания: дать обозначения цифрам.



5. Схема каркаса многоэтажного здания: дать обозначения цифрам.



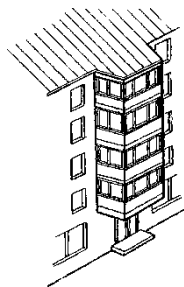
6. Конструктивные схемы фундаментов: дать обозначения цифрам



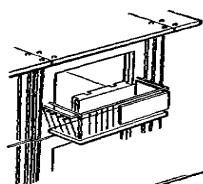
Тема 4. Стены и перегородки.

1. Установить соответствие.

А. Балконы. Б. Лоджии. В. Эркер



1.



2.



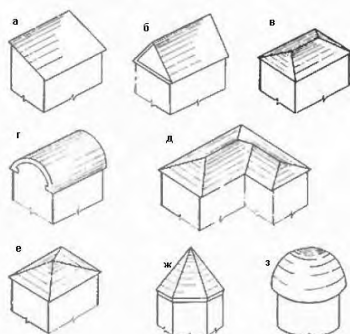
3.

2. Дайте определение следующим понятиям:

- а) стены -
- б) перегородки -
- с) балкон -
- д) лоджия -
- е) эркер -

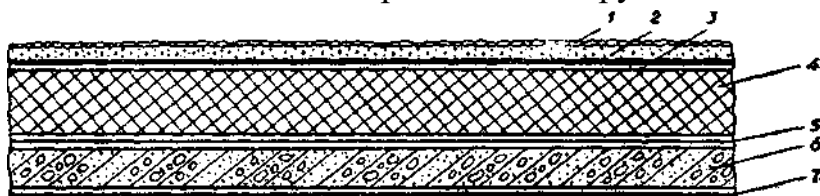
Тема 5. Крыши и кровли.

1. Назвать виды крыш

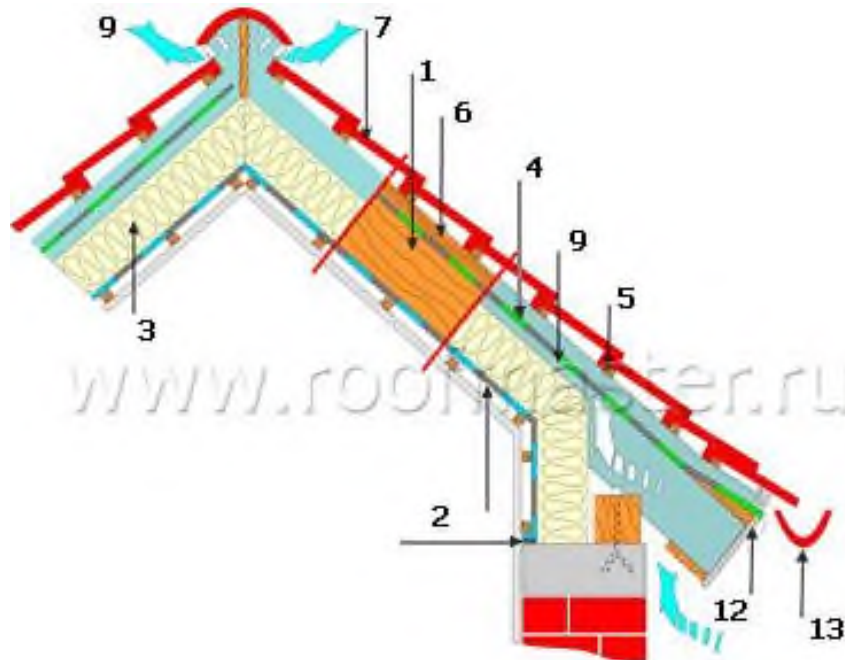


2. Перечислить виды кровли.

3. Объяснить строение конструктивной схемы совмещенной крыши .



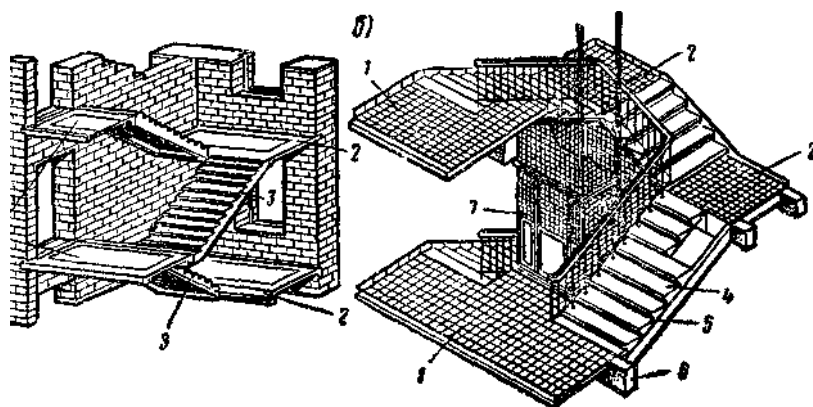
4. Объяснить строение кровельной конструкции:



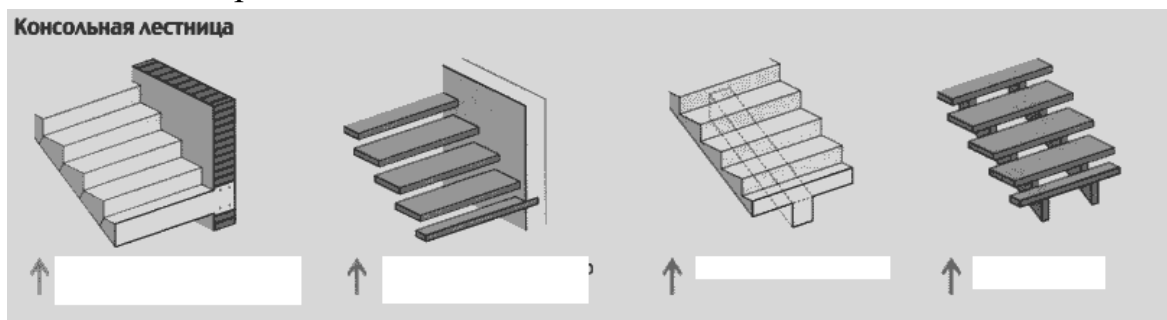
Тема 6. Лестницы, окна, двери.

1. Объясните назначение окон, лестниц, дверей.

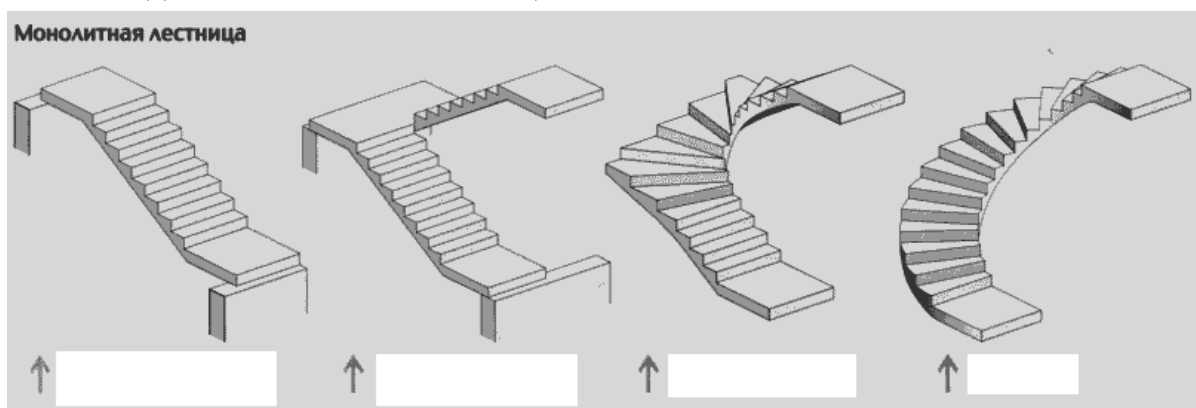
2. Объяснить строение лестниц:



4. Способы крепления консольной лестницы.



5. Виды монолитных лестниц.



Тема 7. Строительные работы: виды, назначение, последовательность выполнения, краткая характеристика.

1. Перечислить виды строительных работ.
2. Земляные работы – это...
3. Монтажные работы – это...
4. Кровельные работы – это...
5. Стекольные работы – это...
6. Плотничные работы – это...
7. Сантехнические работы – это...
8. Электрические работы – это...
9. Отделочные работы – это...

Тема 8. Строительные работы: последовательность выполнения,

краткая характеристика.

1. Возведение зданий связано с выполнением работ.
2. Строительные работы различают по выполняемым отдельным частям и конструкциям зданий, например
3. Все виды работ в свою очередь можно разделить на две большие группы – это
4. Подготовительные работы включают
5. В состав основных работ по сооружению зданий входят
6. Строительство зданий начинают с работ, т. е. с
7. Технология влияет на очередность производства и других работ; например,
8. Возводимые здания делят на

Тема 9. Отделочные работы: виды, назначение, последовательность выполнения, краткая характеристика.

1. Штукатурные работы – это....
2. Малярные работы– это
3. Облицовочные работы– это
4. Мозаичные работы– это....
5. Каркасно-обшивочных конструкций – это....

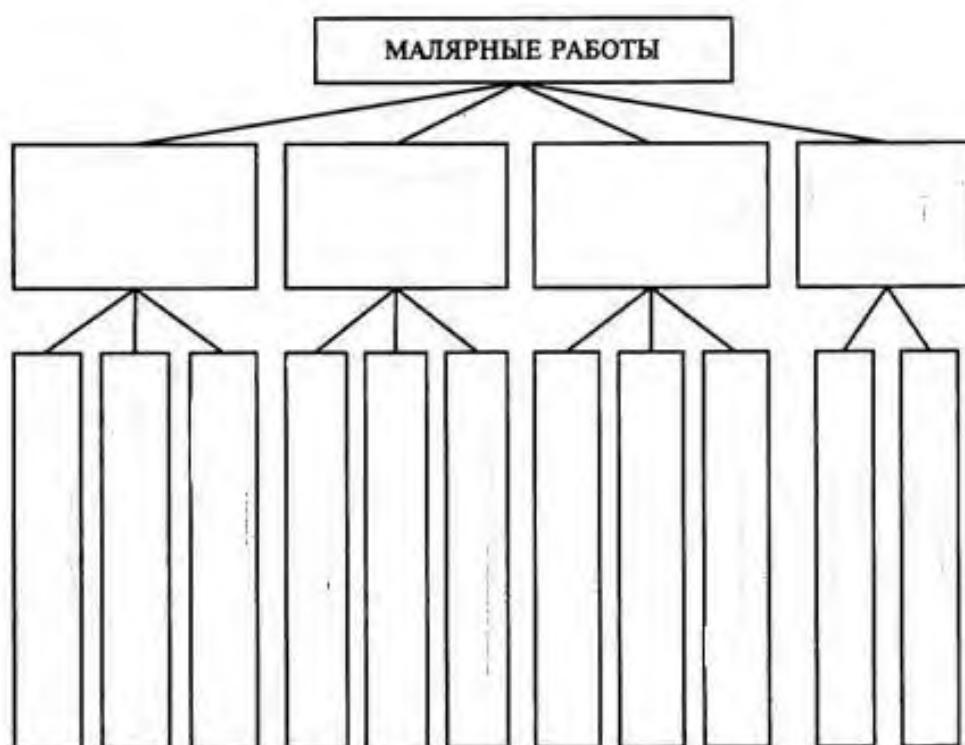
Тема 10. Штукатурные работы: назначение, виды, классификация в зависимости от применяемых материалов.

1. Штукатурные работы применяются для
2. Штукатурку подразделяют по способу нанесения на
3. Монолитная штукатурка - это
4. Обычная штукатурка применяется для
5. Простая штукатурка применяется при
6. Специальная штукатурка применяется в случаях, когда
7. Что представляет собой сухая штукатурка
8. Штукатурка — это ...
9. В каких случаях применяют мокрую штукатурку
10. Классификация монолитной штукатурки (заполнить таблицу).



Тема 11. Малярные работы: назначение, виды, классификация в зависимости от применяемых материалов.

1. Малярные работы относятся к
2. Малярные работы применяют для
3. Малярные работы классифицируют по четырем признакам – это...
4. Классификация малярных работ (заполнить таблицу).



5. По отношению к воздействию воды окрасочные составы бывают
6. Лакокрасочные покрытия состоят из
7. Огрунтовка поверхности выполняется для
8. Грунтовки – это
9. Шпатлевка - это...
10. К водным краскам относятся:
11. К неводным краскам относятся:
12. Эмаль – это...
13. Обои - это
14. Простую окраску используют для.....
15. Улучшенная окраска предназначена для
16. Высококачественную окраску применяют при
17. Малярные работы квалифицируют по четырем признакам.
18. Дайте описание поточно-циклическом методе организации труда .
19. При потолочно-расчлененном методе

Тема 12. Облицовочные работы: назначение, виды, классификация в зависимости от применяемых материалов.

1. Облицовкой, зданий или сооружений, называется....
2. Перечислить функции облицовочных работ.
3. Защитные функции облицовки позволяют
4. Санитарно-гигиенические функции облицовки позволяют....

5. Декоративные функции облицовки позволяют
6. Облицовки подразделяются по ...
7. Керамическая плитка представляет собой
8. Керамические плитки бывают....
9. Линолеумная плитка представляет собой
10. Пробковая плитка представляет собой
11. Терракотовая плитка представляет собой
12. Резиновая плитка представляет собой
13. Каменная плитка представляет собой
14. Виниловая плитка представляет собой
15. Ковровая плитка представляет собой

Тема 13. Мозаичные работы: назначение, виды, классификация в зависимости от применяемых материалов.

1. Подготовка оснований под мозаичные (террацевые) полы
2. Приготовление отделочного мозаичного раствора
3. Устройство подстилающей прослойки под мозаичные покрытия
4. Разбивка и закрепление рисунка покрытия на поверхности

Тема 14. Монтаж каркасно-обшивочных конструкций: назначение, виды, классификация в зависимости от применяемых материалов.

1. МОНТАЖНЫЕ РАБОТЫ – ЭТО ...
2. Виды монтируемых конструкций.
3. Основной метод монтажа - это
4. Крупноблочный монтаж - это
5. Раздельный метод - это
6. Комплексный метод - это
7. Смешанный метод - это
8. Специальные транспортные средства — это
9. Грузоподъемные машины — это
10. Монтажное оборудование - это
11. Средства подмащивания - это
12. Что осматривают перед подготовкой сборных конструкций к монтажу.
13. Правила подъема конструкций.
14. Подготовка места установки конструкций.

Тема 15. Основные положения по охране труда в строительстве.

Трудовой договор.

1. Охрана труда в строительстве представляет собой систему.....
2. Охрана труда включает в себя вопросы
3. Трудовое законодательство (Кодекс законов о труде) регламентирует
4. Техника безопасности представляет собой
5. Противопожарная безопасность включает комплекс мероприятий по
6. Комиссия по охране труда контролирует
7. Трудовой договор — это ...
8. Трудовой договор состоит из
9. Обязательными для включения в трудовой договор являются следующие условия.....
10. В трудовом договоре могут предусматриваться дополнительные условия, это ...
11. Обязательными условиями трудового договора являются....

Тема 16. Классификация строительных рабочих.

1. Профессия рабочих - это
2. Специальность -- это
3. Квалификация -- это
4. Общая краткая характеристика разрядов
5. Присвоение нового разряда — результат
6. Повышение квалификации рабочих является
7. Характеристика работ облицовщика синтетическими материалами 2 разряда
8. Характеристика работ облицовщика синтетическими материалами 3 разряда
9. Характеристика работ облицовщика синтетическими материалами 4 разряда
10. Характеристика работ облицовщика синтетическими материалами 5 разряда
11. Характеристика работ облицовщика синтетическими материалами 6 разряда

Тема 17. Организация рабочего места при выполнении отделочных работ.

1. Организация работ при выполнении отделочных работ

2. Организация рабочих мест при выполнении отделочных работ
3. Организация рабочего места штукатура.
4. Организация рабочего места маляра.
5. Организация рабочего места плиточника при облицовке поверхностей.

Тема 18. Безопасные условия труда при выполнении строительных отделочных работ.

1. Безопасные условия труда при облицовочных работах.
2. Безопасные условия труда при штукатурных работах.
3. Безопасные условия труда при малярных работах.
4. Безопасные условия труда при стекольных работах.

Тема 19. Определение объемов работ.

1. К отделочным работам относятся....
2. Объемы стекольных работ определяют
3. Объем облицовочных работ подсчитывают
4. Объемы работ по оштукатуриванию поверхностей устанавливают.....
5. Объем работ по устройству полов подсчитывают
6. Объем малярных работ подсчитывают
7. В объем работ малярных не включают

Тема 20. Составление договорной и расчетно-сметной документации на ведение отделочных работ.

1. Договора могут быть.....
2. Договор должен включать в себя разделы.....
3. Предмет договора - это...
4. Сроки выполнения работ устанавливаются на
5. Права и обязанности сторон.
6. В правах подрядчика могут быть оговорены следующие пункты
7. В чем заключаются права заказчика.
8. В чем заключаются обязанности подрядчика
9. В чем заключаются обязанности заказчика
10. В чем заключаются техническое задание.
11. Смета – это....
12. Локальные сметные расчеты составляются на основе
13. Исходя из этих принципов, локальные сметные расчеты делятся на.....
14. Сметная документация – это...
15. Сметная стоимость строительства - это
16. Составление сметы на отделочные работы подразумевает

17. Сметная документация может быть трех типов это....

2. Вопросы и задания для итогового контроля

Вариант 1

Теоретические вопросы

1. Классификация зданий.
2. Основные конструктивные элементы зданий.
3. Строительство, определение, связь с другими отраслями хозяйства.
4. Циклы возведения здания.
5. Основные виды работ, выполняемых в строительстве.
6. Классификация работ, выполняемых в строительстве.
7. Общестроительные работы, классификация.
8. Основные черты и особенности капитального строительства.
9. Строительство. Особенности строительства как отрасли народного хозяйства.
10. Формы организации труда. Производственные бригады, их виды.
11. Квалификационные характеристики профессии. Порядок присвоения тарифных разрядов рабочим.
12. Здания и сооружения. Определение. Примеры.
13. Классификация зданий. Общие требования к ним.
14. Основные конструктивные элементы зданий.
15. Несущие и ограждающие конструкции. Стены и части стен.
16. Конструкции кирпичных, мелко блочных, крупноблочных стен.
17. Назначение и конструкции крыши и кровли.
18. Назначение и конструкции фундаментов.
19. Назначение и конструкция окон и дверей, их детали.
20. Перекрытия, конструкции перекрытий.
21. Лестницы и их детали.
22. Подготовительные работы. Разбивка зданий и сооружений на местности.
23. Земляные работы. Виды земляных сооружений. Правила безопасности труда при производстве земляных работ.
24. Погрузо-разгрузочные работы. Механизация погрузочно-разгрузочных работ.
25. Виды бетонных, железобетонных работ.
26. Штукатурные работы: назначение, виды.
27. Малярные работы: назначение, виды.
28. Облицовочные работы: назначение, виды.

- 29. Назначение растворов в строительстве. Виды растворов.
- 30. Виды монтажных работ. Монтажные механизмы и оснастка.
- 31. Общие понятия о столярных и плотничных работах.
- 32. Основные виды столярных изделий и плотничных конструкций.
- 33. Кровельные работы. Виды кровельных покрытий. Основные требования к кровлям.
- 34. Виды воздействий окружающей среды на здания. Виды изоляционных работ.
- 35. Санитарно-технические работы. Назначение. Виды санитарно-технического оборудования.
- 36. Классификация и область применения системы отопления.
- 37. Электромонтажные работы. Виды электропроводок и электрооборудования в жилых и производственных зданиях.
- 38. Капитальный ремонт зданий и сооружений.
- 39. Отделочные работы. Их место среди общестроительных работ.
- 40. Мозаичные работы: назначение, виды.
- 41. Опасные зоны на стройплощадке.
- 42. Производственная санитария и гигиена в строительстве.
- 43. Понятие о производственном травматизме и профессиональной вредности.
- 44. Производственный травматизм. Причины. Классификация.
- 45. Противопожарные мероприятия на строительной площадке.
- 46. ТБ при работе на высоте.
- 47. Техника безопасности при работе с механизированными инструментами.
- 48. Техника безопасности при устройстве лесов и подмостей.
- 49. Требования безопасности при выполнении погрузочно-разгрузочных работ.
- 50. Электробезопасность.

Подпись преподавателя _____ / Коростеленко С.Н./

ГАПОУ ЧАО «Чукотский многопрофильный колледж»

ОП.05 Основы технологии отделочных строительных работ

Экзамен

Тестовые задания

Вариант 1.

Вопрос 1. Здание – это:

- А) Наземная постройка для жизни и производственных видов деятельности человека.
- Б) Наземная постройка, имеющая помещения для различных видов деятельности людей.
- В) Наземная постройка для жилья и непроизводственных видов деятельности людей.
- Г) Сооружение для жизни и производственных видов деятельности.

Вопрос 2. К каким работам относятся работы по монтажу оборудования:

- А) К специальным.
- Б) К монтажным.
- В) К общестроительным.

Вопрос 3. Как называют работы, связанные с возведением строительных конструкций здания:

- А) Общестроительные.
- Б) Специальные.
- В) Монтажные.

Вопрос 4. Как называется подземная несущая часть здания:

- А) Фундамент.
- Б) Отмостка.
- В) Цоколь.

Вопрос 5. Как называется крыша здания, которая объединяет перекрытие последнего этажа и кровлю:

- А) Скатная.
- Б) Чердачная.
- В) Совмещенная.

Вопрос 6. Какое перекрытие называют цокольным:

- А) Перекрытие между первым и вторым этажами.
- Б) Перекрытие между подвалом и первым этажом.

В) Перекрытие между последним этажом и чердаком

Вопрос 7. Что такое цоколь:

А) Часть стены между проемами.

Б) Выступ в стене здания.

В) Нижняя часть стены над фундаментом

Вопрос 8. Индивидуальные средства защиты:

А) Противогазы, маски, солнцезащитные очки.

Б) Рабочая одежда, перчатки, солнцезащитные очки.

В) Каска, перчатки, мази и крема.

Вопрос 9. Подземная часть здания, служащая для восприятия нагрузки от здания и передачи его основанию называют:

А) Перекрытиями.

Б) Фундаментом.

В) Перегородками.

Вопрос 10. В каких частях здания используется гидроизоляция для защиты от атмосферных осадков:

А) В подвалах

Б) На кровлях

В) На межэтажных перекрытиях

Вопрос 11. Ограждающие элементы, которые разделяют здание в пределах одного этажа, называют:

А) Перекрытиями.

Б) Фундаментом.

В) Перегородками.

Вопрос 12. Что называют интерьером здания?

А) Внешний вид здания.

Б) Внутренний вид здания.

В) Расположение конструктивных элементов здания.

Вопрос 13. Стены, отделяющие помещения здания от внешней среды, называют:

А) Наружными.

Б) Внутренними.

В) Перегородками.

Вопрос 14. Постоянные нагрузки на здания:

А) Оборудование, находящееся в здании.

Б) Люди находящиеся в здании.

В) Климатические условия.

Вопрос 15. Виды скатных крыш:

- А) Плоская.
- Б) Наклонная.
- В) Двускатная.

Вопрос 16. Какая температура воздуха наиболее благоприятна для рабочего:

- А) 12-22°C.
- Б) 0 – 12°C.
- В) 15-25°C.

Вопрос 17. Заболевания, развившиеся внезапно после однократного (в течение не более одной рабочей смены) воздействия вредных производственных факторов:

- А) Острые профессиональные заболевания.
- Б) Постоянные профессиональные заболевания.
- В) Хронические профессиональные заболевания.

Вопрос 18. По характеру перемещения, двери не выделяют:

- А) Распашные.
- Б) Раздвижные.
- В) Откидные.
- Г) Складные.

Вопрос 19. Капитальный ремонт здания включает в себя:

А) Содержание текущего ремонта здания, а также частичную замену сетей и приборов коммуникаций.

Б) Косметический ремонт помещений, а также ремонт несущих и замену ограждающих конструкций здания.

В) Содержание текущего ремонта здания, а также полную замену коммуникаций.

Г) Текущий ремонт помещений, а также фасадов здания.

Вопрос 20. Что организуют при осуществлении рабочих операций, требующих участия нескольких исполнителей.

- А) Звено
- Б) Бригада
- В) Спец. бригада

Вопрос 21. Виды и последовательность выполнения строительных работ:

- А) Подземная часть – надземная часть – отделочные работы.
- Б) Подземная часть - отделочные работы –надземная часть.
- В) Отделочные работы – подземная часть – надземная часть.

Вопрос 22. Какой цикл включает в себя возведение конструкций надземной части здания с устройством кровли и заполнения оконных и дверных проемов:

- А) Первый цикл.
- Б) Второй цикл.
- В) Третий цикл.

Вопрос 23. Как называется здание высотой в 12 этажей:

- А) Высотное
- Б) Многоэтажное
- В) Повышенной этажности

Вопрос 24. Кровля:

- А) Черепица.
- Б) Рулонная.
- В) Деревянная.

Вопрос 25. Лестницы бывают:

- А) Спиральные.
- Б) Винтовые.
- В) Пошаговые.

Вариант 2

Вопрос 1. Как называют строение, имеющее специальное назначение:

- А) Здание.
- Б) Промышленное здание.
- В) Инженерное сооружение.

Вопрос 2. Какие здания возводятся по индивидуальному проекту:

- А) Типовые.
- Б) Промышленные.
- В) Уникальные.

Вопрос 3. К какому циклу возведения здания относятся облицовочные работы:

- А) К нулевому.
- Б) К надземному.
- В) К отделочному.

Вопрос 4. Как называется этаж здания, у которого более половины высоты находится ниже отмоктки здания:

- А) мансарда
- Б) подвал

В) цокольный

Вопрос 5. Что такое лоджия:

А) Закрытый балкон с окнами, проходящий через несколько этажей.

Б) Открытая огражденная площадка, выступающая за плоскость стены.

В) Площадка, встроенная в здание, открытая со стороны фасада.

Вопрос 6. Как называется выступ в стене для её усиления:

А) Пилястра.

Б) Ниша.

В) Перемычка

Вопрос 7. Что такое мансарда:

А) Часть здания между полом и перекрытием.

Б) Помещение последнего этажа в объеме чердака.

В) Часть стены, ограждающая чердак.

Вопрос 8. Какие из ниже перечисленных средств индивидуальной защиты применяются для защиты органов зрения:

А) Сварочный щиток.

Б) Противогаз.

В) Защитные мази.

Вопрос 9. Как называется верхняя ограждающая часть здания:

А) Крыша

Б) Кровля

В) Фронтон

Вопрос 10. Подземная часть здания, служащая для восприятия нагрузки от здания и передачи его основанию называют:

А) Перекрытиями.

Б) Фундаментом.

В) Перегородками.

Вопрос 11. Конструкции, которые разделяют здание на этажи, называют:

А) Перекрытиями.

Б) Фундаментом.

В) Перегородками.

Вопрос 12. Что называют интерьером здания:

А) Внешний вид здания.

Б) Внутренний вид здания.

В) Расположение конструктивных элементов здания.

Вопрос 13. Основные конструктивные элементы зданий:

- А) Фундамент.
- Б) Вентиляционные каналы.
- В) Оконные блоки.

Вопрос 14. Фундамент:

- А) Служит основанием для здания.
- Б) Ограждающая конструкция от надземной части здания.
- В) Несет на себе нагрузку здания и передает ее на грунт.

Вопрос 15. Крыши это:

- А) Сборные чердачные перекрытия.
- Б) Ограждающие деревянные конструкции.
- В) Кровля.

Вопрос 16. Жилые и общественные здания II класса по долговечности бывают:

- А) Более 100 лет.
- Б) От 50 до 100 лет.
- В) От 20 до 50 лет.

Вопрос 17. Повреждение организма, ткани человека в результате внешнего воздействия, полученные им на производстве и вызванное несоблюдением требований – безопасности труда, недостаточной квалификацией работника или неудовлетворительной организацией трудового процесса – это:

- А) Несчастный случай.
- Б) Производственная травма.
- В) Производственный травматизм.

Вопрос 18. По материалам, из которых изготовлена дверь, не выделяют двери:

- А) Деревянные.
- Б) Железные.
- В) Алюминиевые.
- Г) Стальные.
- Д) Стекланные.

Вопрос 19. Текущий ремонт здания включает в себя:

- А) Отделочные работы с частичной заменой коммуникаций и приборов отопления, вентиляции, энергоснабжения, водоснабжения и водоотвода.
- Б) Косметический ремонт фасадов и помещений, а также ремонт несущих конструкций здания.
- В) Постоянно происходящий ремонт помещений здания в качестве

ГАПОУ ЧАО «ЧМК»	УПРАВЛЕНИЕ ДОКУМЕНТАЦИЕЙ	СТО СМК 4.2.01 - 2023
--------------------	--------------------------	-----------------------

обслуживания.

Г) Отделку фасадов и помещений с заменой приборов отопления, вентиляции, энергоснабжения, водоснабжения и водоотвода.

Вопрос 20. Организационная форма объединения рабочих в единый коллектив для совместной трудовой деятельности на основе общей ответственности и заинтересованности в конечных результатах работы:

- А) Производственная бригада.
- Б) Специализированные бригады.
- В) Комплексные бригады.

Вопрос 21. Покрытие конструкций зданий и сооружений из различных материалов слоем строительного раствора. Готовый затвердевший слой такого покрытия называют штукатуркой – это:

- А) Штукатурные работы.
- Б) Облицовочные работы.
- В) Малярные работы.

Вопрос 22. Способность воспринимать силовые нагрузки и воздействия без разрушения:

- А) Устойчивость.
- Б) Жесткость.
- В) Прочность конструкции.

Вопрос 23. Какой документ содержит основные требования к проектированию и строительству здания?

- А) Рабочий чертеж
- Б) СНиП
- В) Проект

Вопрос 24. Какая операция относится к подготовке облицовочных плиток:

- А) Насечка тыльной стороны плитки.
- Б) Проверка цвета и тона.
- В) Провешивание.

Вопрос 25. Сооружение – это:

- А) Постройка для технических целей и временного нахождения людей.
- Б) Наземная постройка, имеющая помещения для различных видов

деятельности людей.

В) Капитальное строение для производственных видов деятельности людей.

Г) Капитальное строение производственного, энергетического, технического назначения.

ГАПОУ ЧАО «ЧМК»	УПРАВЛЕНИЕ ДОКУМЕНТАЦИЕЙ	СТО СМК 4.2.01 - 2023
----------------------------	---------------------------------	------------------------------

Критерии оценки.

Тестовые задания оцениваются по количеству правильных ответов

согласно шкале:

23 - 25 - правильных ответов - 5 баллов;

18 – 22 правильных ответов - 4 балла;

13 – 17 правильных ответов - 3 балла;

12 и менее - 2 балла.

Вариант 1.

Вопрос	1	2	3	4	5	6	7	8	9	10	11	12
Ответ	Б	А	А	А	В	Б	В	В	Б	Б	В	Б

Вопрос	13	14	15	16	17	18	19	20	21	22	23	24	25
Ответ	А	А	В	А	А	В	В	А	А	Б	В	А	Б

Вариант 2.

Вопрос	1	2	3	4	5	6	7	8	9	10	11	12
Ответ	В	В	В	Б	В	А	Б	А	Б	Б	А	Б

Вопрос	13	14	15	16	17	18	19	20	21	22	23	24	25
Ответ	А	В	А	Б	Б	Б	А	А	А	В	Б	Б	В